



LINEAR MOTION TECHNOLOGY

# CROSS ROLLER 交叉滾子系列

## CR / CRT / CRTU series



高精密度、使用壽命長

低噪音、摩擦阻力，無振動特性的直線運動

### 全周包覆式的交叉滾子保持器設計 (塑膠設計)

珠子數量密集，提高負載能力

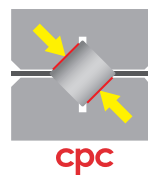


(相同保持器長度下，有更多的滾子數量)

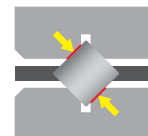


他牌

高比例接觸長度



cpc

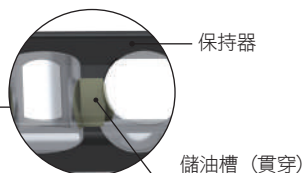


他牌

### 一體貫穿式儲油空間設計



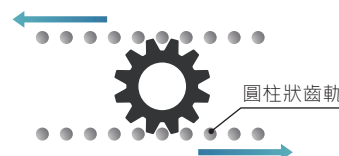
獨家設計



儲油槽 (貫穿)

### 專利 Anti creep 設計

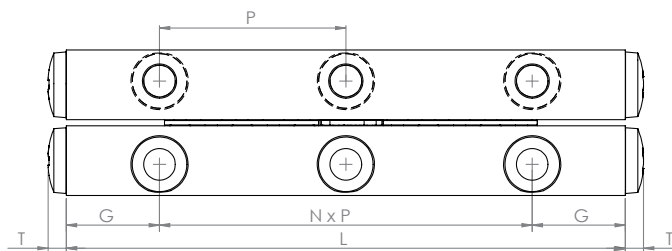
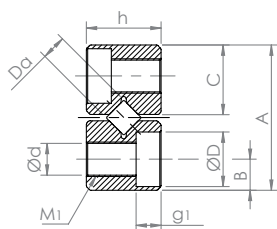
cpc專利anti creep設計，透過保持器上的齒型輪跟具圓柱狀齒軌軌道的嵌合，來防止滾子在運行時產生偏移或滑動。



圓柱狀齒軌

### 尺寸規格

CR series

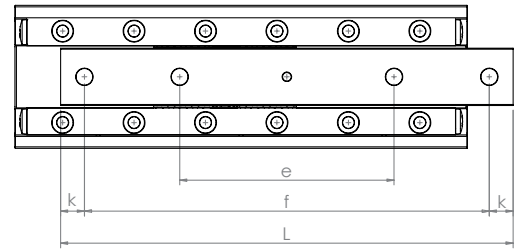
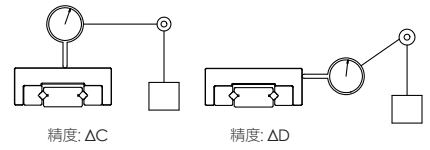
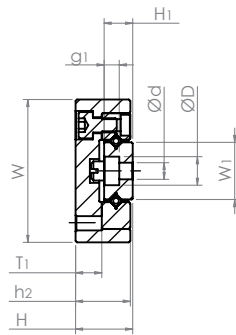
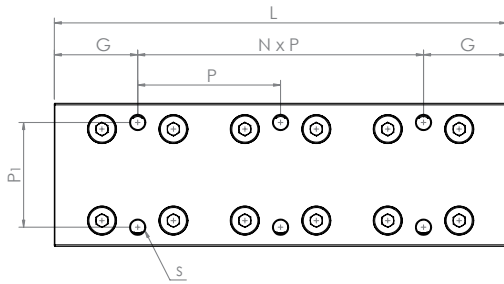


型號	最大行程	組合尺寸(mm)			組裝尺寸(mm)										滾子直徑	滾子數量	容許預壓量	基本額定負荷 (每個滾子)		基本額定負荷		重量 (1set)
		A	h	L	NxP	G	C	B	Mi	d	D	g1	T	Da				Z	$\delta$ ( $\mu$ m)	Cs (kN)	Co (kN)	
CR 2030	20	12	6	30	1x15	7.5	5.6	2.5	M3	2.55	4.4	2	1.8	2	6	-3	0.386	0.418	1.61	2.51	27	
CR 2045	30			45	2x15										10				2.41	4.19	40	
CR 2060	40			60	3x15										14				3.14	5.86	53	
CR 2075	50			75	4x15										18				3.81	7.54	67	
CR 2090	60			90	5x15										22				4.46	9.21	80	
CR 2105	70			105	6x15										26				5.08	10.89	92	
CR 2120	80			120	7x15										30				5.69	12.56	106	
CR 2135	90			135	8x15										34				6.26	14.24	119	
CR 2150	100			150	9x15										38				6.84	15.91	132	
CR 2165	110			165	10x15										42				7.38	17.59	145	
CR 2180	120	180	11x15	46	7.93	19.26	158															

附註：  
 \* 1套(SET)·是指4支滑軌與2支保持器搭配組合使用。  
 \* 請勿以保持器端面做為擋邊設計！請於在載台/底座做行程擋邊設計！

## 尺寸規格

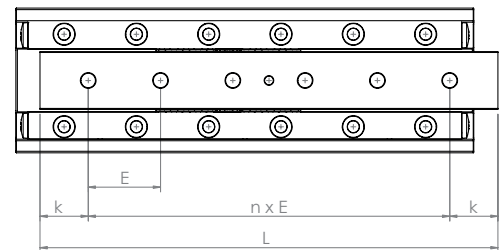
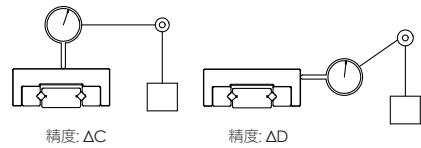
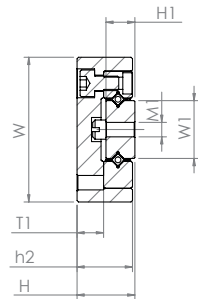
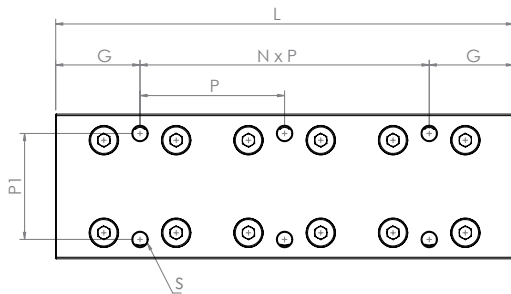
### CRT series



型號	最大行程	主要尺寸(mm)			工作臺裝配螺牙孔位置(mm)				側面尺寸(mm)				底座面尺寸安裝孔位置(mm)				基本額定負荷(kN)		精度(μm)		
		W ±0.1	H ±0.1	L	P1	NxP	G	s	h2	T1	H1	W1	Dxdxg1	e	f	k	滾子數量	C	C0	ΔC	ΔD
CRT 2035	20	30	12	35	22	1x28	3.5	M3	11.5	5.5	6	12	6x3.5x3.2	-	25	5	6	1.61	2.51	2	4
CRT 2050	30			50		1x43	3.5							-	35	7.5	10	2.41	4.19		
CRT 2065	40			65		1x30	17.5							33	55	5	14	3.14	5.86		
CRT 2080	50			80		1x45	17.5							40	70	5	18	3.81	7.54	5	
CRT 2095	60			95		2x30	17.5							45	85	5	22	4.46	9.21		
CRT 2110	70			110		1x45	32.5							50	95	7.5	26	5.08	10.89		
CRT 2125	80			125		2x45	17.5							55	110	7.5	30	5.69	12.56		

## 尺寸規格

### CRTU series



型號	最大行程	主要尺寸(mm)			工作臺裝配螺牙孔位置(mm)				側面尺寸(mm)				底座面尺寸安裝孔位置(mm)				基本額定負荷(kN)		精度(μm)	
		W ±0.1	H ±0.1	L	P1	NxP	G	s	h2	T1	H1	W1	M1	n x E	k	滾子數量	C	C0	ΔC	ΔD
CRTU 2035	20	30	12	35	22	1x28	3.5	M3	11.5	5.5	6	12	M3	1x20	7.5	6	1.61	2.51	2	4
CRTU 2050	30			50		1x43	3.5							2x15	10	10	2.41	4.19		
CRTU 2065	40			65		1x30	17.5							3x15	10	14	3.14	5.86		
CRTU 2080	50			80		1x45	17.5							4x15	10	18	3.81	7.54	5	
CRTU 2095	60			95		2x30	17.5							5x15	10	22	4.46	9.21		
CRTU 2110	70			110		1x45	32.5							6x15	10	26	5.08	10.89		
CRTU 2125	80			125		2x45	17.5							7x15	10	30	5.69	12.56		

2025.01.10 Printed in Taiwan

